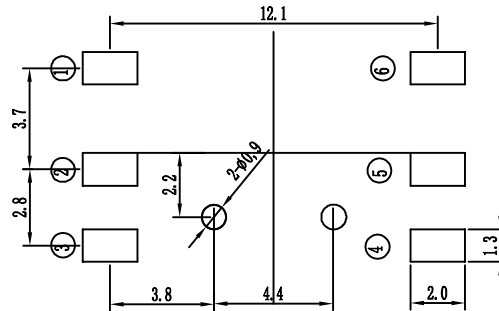
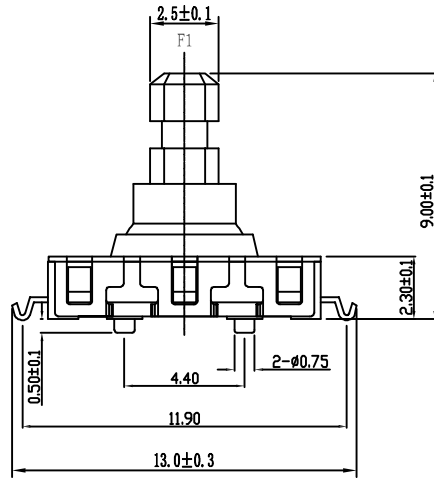


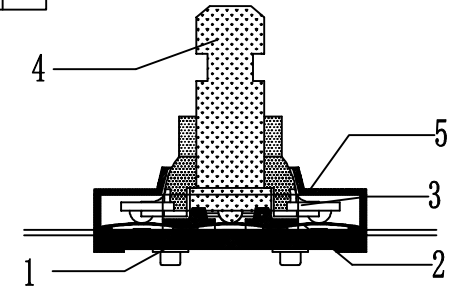
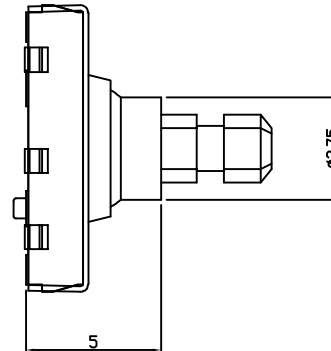
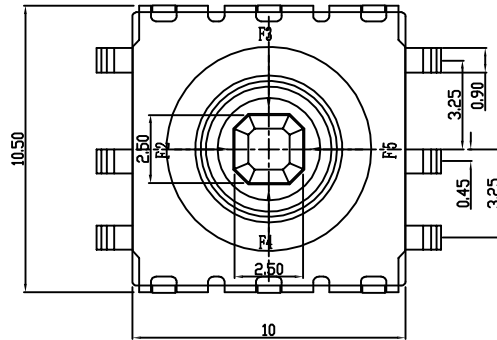
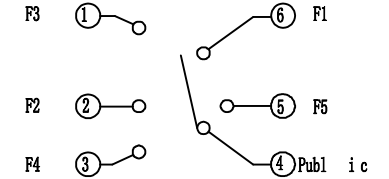
RoHS

REV.	ECN NO.	LOCATIONS	DESCRIPTION	DATE	DESIGN
A0			原始版本(INITIAL EDITION)		



P.C.B MOUNTING PATTERN DIMENSION
the following soldering are recommended for reflow soldering

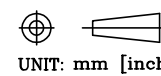
	1	2	3	4	5	6
F1				○		○
F2		○		○		
F3	○			○		
F4			○	○		
F5				○	○	



技术参数

NO	项目	参数
1	额定电流	12V DC 50mA
2	接触电阻	≤100Ω
3	绝缘电阻	>100MΩ
4	抗电强度	250V 50Hz 1Min
5	寿命	50000 次
6	按 力	中间: 260±70gf 四边: 160±60gf
7	行 程	中心: 0.15±0.1mm 四边: 0.2 ±0.1mm

5	上 盖	1	不锈钢 (镀银)	
4	按 柄	1	PA6T (黑)	
3	按 钮	1	PPA (黑)	
2	簧 片	1	不锈钢覆银	
1	基 座	1	塑料件: PA6T 黑 金属嵌件: 磷铜镀银	
序号	名 称	数量	材 料	



TOLERANCE:
X.X ±0.35
X.XX ±0.25
X.XXX ±0.15
Angle ±3.0°

SCALE:1:1 SIZE:A4



深圳市盈创利电子有限公司
Shenzhen Ying Chuang Li Electronics Co., LTD.

DESIGN:

CHECKED:

APPROVED:

PART NAME:

10x10x9 五向开关

PART NO.

5G40-562B

DRAW NO.

SHEET NO.

1 OF 1